



Vermietung „SCHMUCKER-AREAL“

Kommunalunternehmen
Utting am Ammersee AöR





Unser Anliegen

Die Gemeinde Utting am Ammersee engagiert sich zielgerichtet mit ihrem Kommunalunternehmen im geförderten Wohnungsbau, um der Wohnungsnot entgegenzuwirken. Auf dieser Basis entsteht die Wohnanlage "Schmucker-Areal" mit ca. 88 Wohneinheiten in unterschiedlichen Größen. Das Projekt ist ein wichtiger Teil der kommunalen Daseinsvorsorge.

Mit den Bauarbeiten wurde im Januar 2021 begonnen. Die ersten Wohnungen können Anfang 2023 bezogen werden.

Technischer Vorstand:
Herr Thomas Behrendt

Kaufmännischer Vorstand:
Herr Florian Zarbo

Verwaltungsratsvorsitzender:
Herr Florian Hoffmann
Erster Bürgermeister Gemeinde Utting am Ammersee



Lage

Die angebotenen Wohnungen liegen im Herzen von Utting am Ammersee im neu erbauten Komplex „Schmucker-Areal“ auf einem Grundstück mit rund 12.000 Quadratmetern.

In Utting am Ammersee leben ungefähr 5.000 Einwohner. Utting gehört zum Landkreis Landsberg am Lech und ist Teil des Regierungsbezirk Oberbayern.

Eingebettet in die Moränenendhügel und dem Ammersee bietet der Ort seinen Einwohnern ein intaktes Dorfleben und eine hervorragende Infrastruktur.

Einrichtungen des täglichen Bedarfs, Kindergärten und eine Grundschule befinden sich im Ort. Weiterführende Schulen sind in den Nachbargemeinden Dießen und Schondorf angesiedelt.

Für Freizeitsportler und Naturliebhaber bieten Vereine, zahlreiche Wander- und Fahrradwege attraktive Möglichkeiten der Freizeitgestaltung für Jung und Alt.

Die Autobahn A96 ist nur wenige Minuten entfernt, um mit dem Auto die Metropolregion München zu erreichen. Mit der BAB und dem Zug sind Augsburg, München und Garmisch-Partenkirchen in knapp 45 Minuten erreichbar.



Lageplan

Die Wohnungen befinden sich in den abgebildeten Häusern A - F

Haus A - Schondorfer Str. 9 a

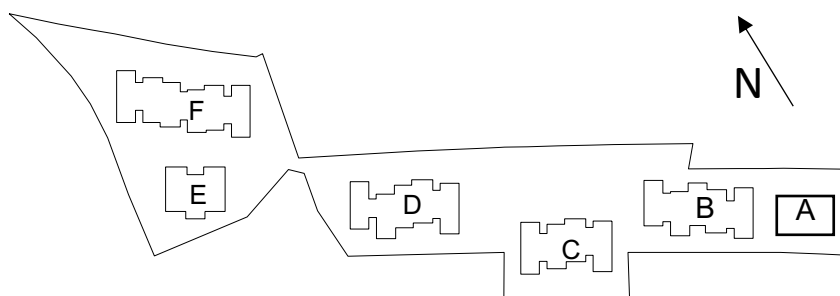
Haus B - Schondorfer Str. 9 b, 9 c

Haus C - Landsberger Str. 7 a, 7 b

Haus D - Landsberger Str. 7 c, 7 d

Haus E - Hechenwanger Str. 24

Haus F - Landsberger Str. 19, 21, 21 a





Eckdaten

Wohnungstypen:	S	ca. 38,0 m ²
	M	ca. 60,0 m ²
	L	ca. 80,0 m ²
	XL	ca. 90,0 m ²
	XXL	ca. 110,0 m ²

Alle 88 Wohnungen sind barrierefrei, 2 davon rollstuhlgerecht, die Möglichkeit der Vermietung als Auszubildenden WG und WG allgemein besteht

Stellplatz: je 1 Stellplatz ist der Wohnung zugeordnet

In der Tiefgarage stehen 92 Parkplätze zur Verfügung davon sind 5 behindertengerecht, im Außenbereich finden sich 35 Stellplätze 2 davon behindertengerecht, 4 davon sind Parkplätze zum Aufladen von Elektroautos

Etagen: 3 (EG, 1. OG, 2. OG)

Badezimmer: Duschbad innenliegend, bei großen Wohnungen sind 2 Badezimmer vorhanden, Badewanne und Dusche, Waschmaschinenstellplatz

Küche: Einbauküche mit Geräten

Raumhöhe: ca. 2,50 m, DG: bis 4,50 m

Kellerabteil: je 1 Kellerabteil ist der Wohnung zugordnet

Terrasse/Loggia/Balkon: vorhanden

Personenaufzug: vorhanden

Verfügbar ab: 01.01.2023

Energieausweis: KFW 55, liegt zur Vermietung vor



Objektbeschreibung

Die Wohnungen sind auf dem Areal in verschiedenen Häusern A-F untergebracht.

Hier befinden sich 88 barrierefreie Wohnungen, ein teilbarer Gemeinschaftsbereich einschließlich dafür notwendiger Nebenflächen, eine Tiefgarage mit getrennten Zu- und Ausfahrten sowie eine ansprechende, schön gestaltete Freifläche mit privaten sowie öffentlichen Bereichen. Dazu gehört ein großer frei zugänglicher Kinderspielplatz.

Die Häuser wurden in Holz-Hybrid-Bauweise gebaut. Keller, Tiefgarage und Treppenhäuser sind aus Beton gefertigt. Alle tragenden Wände sind komplett aus Holz mit Dämmung. Die Wohnungen sind CO₂-neutral in zukunftsweisender Holzbauweise errichtet. Im 2. Obergeschoss finden sich Wohnungen mit hohen Decken.

Versorgt wird das Quartier über zwei Pelletkessel mit Zusatzkessel für Spitzen auf Gas.

Zu den angebotenen Wohnungen gehören jeweils ein Kellerabteil und ein Stellplatz in der Tiefgarage oder auf dem Außengelände.

Außerdem stehen für 120 Fahrräder Stellplätze zur Verfügung.

Im vorderen Bereich vor Haus A befinden sich freizugängliche Aufladesäulen für Elektroautos.



Ausstattung

Die gut durchdachten Raumkonzepte lassen keine Wünsche offen. Sowohl Alleinstehende, Familien mit mehreren Kindern, als auch Senioren kommen auf Ihre Kosten.

Jede Wohnung ist über einen Fahrstuhl bzw. barrierefrei erreichbar.

Echtholzböden und Echtholzdecken geben den Wohnungen ein gesundes Raumklima.

Die Wohnungen sind mit Fußbodenheizung ausgestattet.

Eine moderne Einbauküche mit Elektrogeräten wird mitvermietet. Geschirrspüler, Backofen, Kochfeld, Dunstabzugshaube und Kühlschrank sind in der Einbauküche untergebracht.

Das innenliegende Duschbad in den Wohnungen S, M, L ist gefliest und mit Marken-Badarmaturen und Badkeramik ausgestattet. Im Bad befindet sich außerdem Platz für eine Waschmaschine. In den Wohnungstypen XL und XXL sind zwei Bäder vorgesehen, in einem ist eine Dusche verbaut in dem anderen eine Badewanne.

Auch eine kleine Abstellmöglichkeit steht zur Verfügung.

Der Balkon, die Loggia oder die Terrasse verschaffen mit den bodentiefen Fenstern eine Verbindung zur grünen Umgebung.



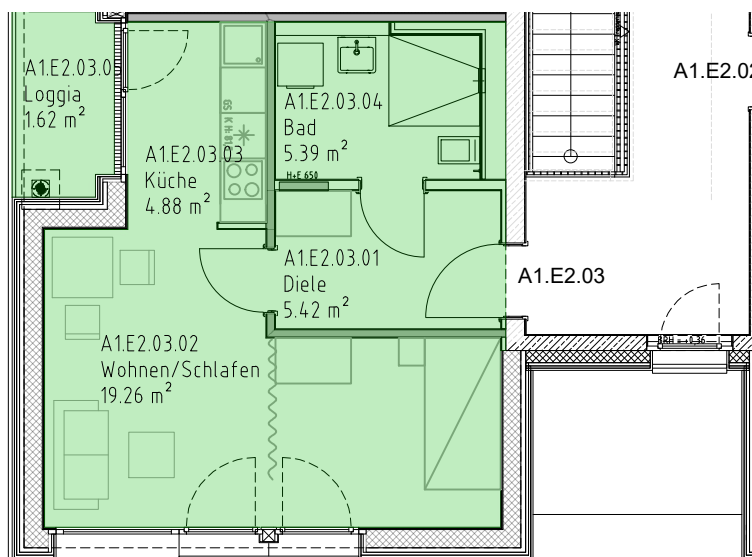
S

Wohnungen für Alleinstehende:

ca. 38,0 m² oder ein Wohnraum

Beispiel:

- Wohn-Schlafraum	19,26 m ²
- offene Küche	4,88 m ²
- Bad	5,39 m ²
- Diele	5,42 m ²
- Loggia anteilig	1,62 m ²
Gesamt Wohnfläche:	36,57 m²



- Whg. A1.E2.03
1-Zi.-Whg.
34,95 qm Wfl. (ohne Terrasse)
36,57 qm Wfl. (mit Terrasse)



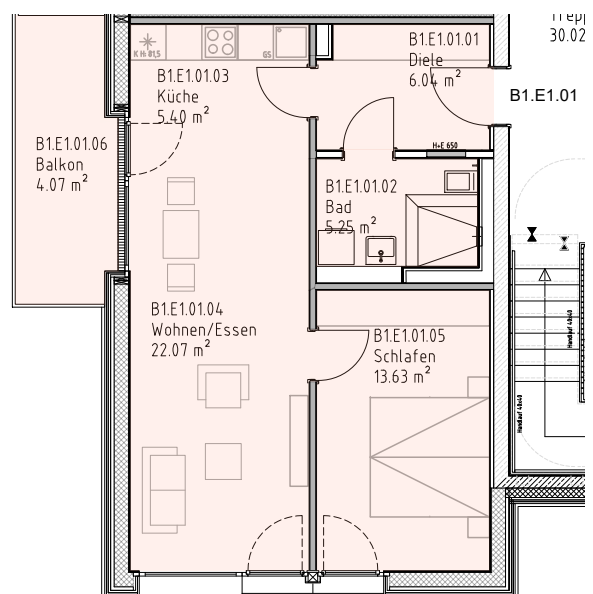
M

Wohnungen für zwei Haushaltsangehörige oder Alleinerziehende mit Kind:

ca. 60 m² oder zwei Wohnräume

Beispiel:

- Wohnen/Essen	22,07 m ²
- offene Küche	5,40 m ²
- Schlafen	13,63 m ²
- Bad	6,25 m ²
- Diele	6,04 m ²
- Balkon	4,07 m ²
Gesamt Wohnfläche	56,46 m²



- Whg. B1.E1.01
- 2-Zi.-Whg.
- 52,39 qm Wfl. (ohne Terrasse)
- 56,46 qm Wfl. (mit 50%Terrasse)

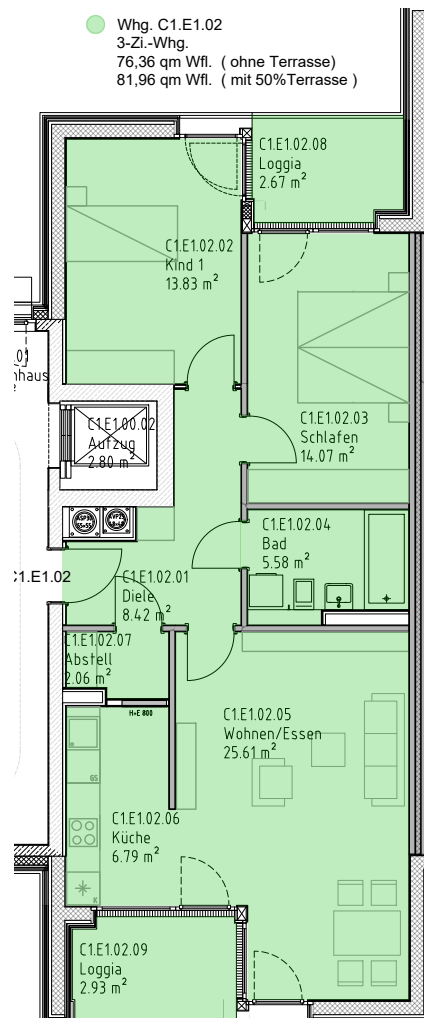


Wohnungen für drei Haushaltsangehörige oder Alleinerziehende mit zwei Kindern:

ca. 80 m² oder drei Wohnräume

Beispiel:

- Wohnen/ Essen	25,61 m ²
- offene Küche	6,97 m ²
- Schlafen	14,07 m ²
- Kind	13,83 m ²
- Bad	5,58 m ²
- Diele	8,42 m ²
- Abstell	2,06 m ²
- Loggia anteilig	2,67 m ²
- Loggia anteilig	2,93 m ²
Gesamt Wohnfläche	81,96 m²





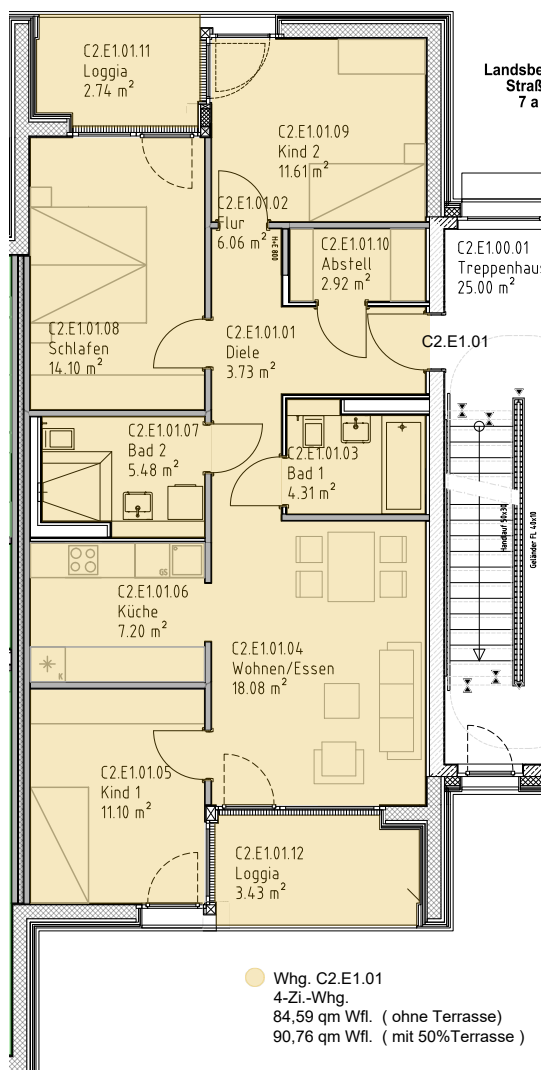
XL

Wohnungen für vier Haushaltsangehörige oder Alleinerziehende mit drei Kindern:

ca. 90 m² oder vier Wohnräume

Beispiel:

- Wohnen/ Essen	18,08 m ²
- Küche	7,20 m ²
- Schlafen	14,10 m ²
- Kind 1	11,10 m ²
- Kind 2	11,61 m ²
- Bad 1	4,31 m ²
- Bad 2	5,48 m ²
- Flur	6,06 m ²
- Diele	3,73 m ²
- Abstell	2,92 m ²
- Loggia 1 anteilig	2,74 m ²
- Loggia 2 anteilig	3,43 m ²
Gesamt Wohnfläche	90,76 m²





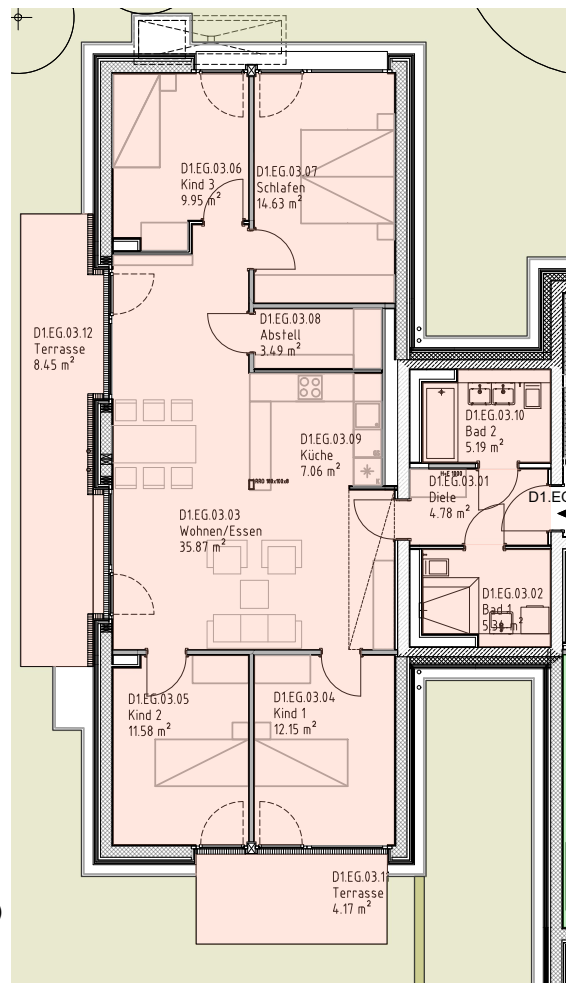
XXL

Wohnungen
für fünf
Haushaltsangehörige
oder
Alleinerziehende mit
vier Kindern:

ca. 110 m² oder fünf Wohnräume

Beispiel:

- Wohnen/ Essen	35,87 m ²
- offene Küche	7,06 m ²
- Schlafen	14,63 m ²
- Kind 1	12,15 m ²
- Kind 2	11,58 m ²
- Kind 3	9,95 m ²
- Bad 1	5,34 m ²
- Bad 2	5,19 m ²
- Diele	4,78 m ²
- Abstell	3,49 m ²
- Terrasse 1 anteilig	8,45 m ²
- Terrasse 2 anteilig	4,17 m ²
Gesamt Wohnfläche	122,66 m²



- Whg. D1.EG.03
5-Zi.-Whg.
110,04 qm Wfl. (ohne Terrasse)
122,66 qm Wfl. (mit 50%Terrasse)



Monatliche Mietkosten

monatliche Kaltmiete: 11,50 €/qm

monatliche Betriebskostenvorauszahlung
inkl. Heizkostenvorauszahlung: 2,10-3,00 €/qm

Dies ist eine vorläufige Annahme, die auf momentanen bundesweiten Durchschnitten beruht. Die genaue Darstellung erfolgt durch die jährliche Abrechnung, die auf Grundlage der Betriebskostenverordnung (BetrKV) durchgeführt wird. Die Umlage erfolgt nach Verbrauch und Wohnfläche und wird im Mietvertrag geregelt.

Tiefgaragenstellplatz monatlich: 35,00 €

Kaution

3 Monatskaltmieten



Erklärung zur Übersicht der Wohnungen

Nachfolgend finden Sie die Wohnungen nach Häusern und Etagen aufgelistet. Bitte geben Sie in Ihrem Bewerbungsbogen an, welche Wohnung Sie beziehen möchten. Eine detaillierte Zuordnung behält sich die Gemeinde Utting vor.

Die nachfolgenden Tabellen mit Ausweis von möglichen Gesamtmieten gehen noch und vorläufig von einer Betriebskostenvorauszahlung in Höhe von 3,00 €/qm aus. Bis zum Mietvertragsabschluss wird ein detaillierterer Wirtschaftsplan vorliegen, der wahrscheinlich niedrigere Vorauszahlungen ermöglicht. Wir weisen auch hier darauf hin, dass dies eine vorläufige Annahme ist, die auf momentanen bundesweiten Durchschnittsberichten beruht. Die genaue Darstellung erfolgt durch die jährliche Abrechnung, die auf Grundlage der Betriebskostenverordnung (BetrKV) durchgeführt wird. Die Umlage erfolgt nach Verbrauch und Wohnfläche und wird im Mietvertrag geregelt.

Übersicht Haus A

Nr.	Typ	Haus/Wohnung	Wohnfläche qm	Keller Nr.	Miete kalt monatlich 11,50 €	BK inkl. Heizung monatlich 3,00 €	Miete warm monatlich	Stellplatz monatlich 35,00 €	Gesamt monatlich
HAUS A									
1. Obergeschoss									
1	S	A1.E1.01	36,64	3	421,36 €	109,92 €	531,28 €	35,00 €	566,28 €
2	L	A1.E1.02	71,52	17	822,48 €	214,56 €	1.037,04 €	35,00 €	1.072,04 €
3	S	A1.E1.03	36,67	18	421,71 €	110,01 €	531,72 €	35,00 €	566,72 €
2. Obergeschoss									
4	S	A1.E2.01	36,56	30	420,44 €	109,68 €	530,12 €	35,00 €	565,12 €
5	L	A1.E2.02	71,45	31	821,68 €	214,35 €	1.036,03 €	35,00 €	1.071,03 €
6	S	A1.E2.03	36,57	31	420,56 €	109,71 €	530,27 €	35,00 €	565,27 €



Übersicht Haus B

Nr.	Typ	Haus/Wohnung	Wohnfläche qm	Keller Nr.	Miete kalt monatlich 11,50 €	BK inkl. Heizung monatlich 3,00 €	Miete warm monatlich	Stellplatz monatlich 35,00 €	Gesamt monatlich
HAUS B1									
Erdgeschoss									
7	XL	B1.EG.01	97,80	19	1.124,70 €	293,40 €	1.418,10 €	35,00 €	1.453,10 €
8	XL	B1.EG.02	113,56	20	1.305,94 €	340,68 €	1.646,62 €	35,00 €	1.681,62 €
9	M	B1.EG.03	49,65	21	570,98 €	148,95 €	719,93 €	35,00 €	754,93 €
1. Obergeschoss									
10	M	B1.E1.01	56,46	22	649,29 €	169,38 €	818,67 €	35,00 €	853,67 €
11	S	B1.E1.02	38,25	23	439,88 €	114,75 €	554,63 €	35,00 €	589,63 €
12	XL	B1.E1.03	110,72	24	1.273,28 €	332,16 €	1.605,44 €	35,00 €	1.640,44 €
13	M	B1.E1.04	47,36	33	544,64 €	142,08 €	686,72 €	35,00 €	721,72 €
2. Obergeschoss									
14	M	B1.E2.01	54,76	34	629,74 €	164,28 €	794,02 €	35,00 €	829,02 €
15	S	B1.E2.02	36,61	35	421,02 €	109,83 €	530,85 €	35,00 €	565,85 €
16	XL	B1.E2.03	110,51	36	1.270,87 €	331,53 €	1.602,40 €	35,00 €	1.637,40 €
17	M	B1.E2.04	47,31	37	544,07 €	141,93 €	686,00 €	35,00 €	721,00 €
Haus B2									
Erdgeschoss									
18	XL	B2.EG.01	107,10	38	1.231,65 €	321,30 €	1.552,95 €	35,00 €	1.587,95 €
19	L Rollstuhl	B2.EG.02	92,72	4	1.066,28 €	278,16 €	1.344,44 €	35,00 €	1.379,44 €
1. Obergeschoss									
20	L Rollstuhl	B2.E1.01	91,66	5	1.054,09 €	274,98 €	1.329,07 €	35,00 €	1.364,07 €
21	S	B2.E1.02	38,41	39	441,72 €	115,23 €	556,95 €	35,00 €	591,95 €
22	M	B2.E1.03	61,85	40	711,28 €	185,55 €	896,83 €	35,00 €	931,83 €



Übersicht Haus C

Nr.	Typ	Haus/Wohnung	Wohnfläche qm	Keller Nr.	Miete kalt monatlich 11,50 €	BK inkl. Heizung monatlich 3,00 €	Miete warm monatlich	Stellplatz monatlich 35,00 €	Gesamt monatlich
Haus C1									
Erdgeschoss									
23	L	C1.EG.01	88,73	6	1.020,40 €	266,19 €	1.286,59 €	35,00 €	1.321,59 €
24	XXL	C1.EG.02	117,59	7	1.352,29 €	352,77 €	1.705,06 €	35,00 €	1.740,06 €
1. Obergeschoss									
25	M	C1.E1.01	55,55	8	638,83 €	166,65 €	805,48 €	35,00 €	840,48 €
26	L	C1.E1.02	81,96	9	942,54 €	245,88 €	1.188,42 €	35,00 €	1.223,42 €
27	M	C1.E1.03	55,50	10	638,25 €	166,50 €	804,75 €	35,00 €	839,75 €
2. Obergeschoss									
28	M	C1.E2.01	53,87	11	619,51 €	161,61 €	781,12 €	35,00 €	816,12 €
29	L	C1.E2.02	81,98	12	942,77 €	245,94 €	1.188,71 €	35,00 €	1.223,71 €
30	M	C1.E2.03	53,81	13	618,82 €	161,43 €	780,25 €	35,00 €	815,25 €
Haus C2									
Erdgeschoss									
31	XL	C2.EG.01	109,54	14	1.259,71 €	328,62 €	1.588,33 €	35,00 €	1.623,33 €
32	L	C2.EG.02	97,97	15	1.126,66 €	293,91 €	1.420,57 €	35,00 €	1.455,57 €
1. Obergeschoss									
33	XL	C2.E1.01	90,76	16	1.043,74 €	272,28 €	1.316,02 €	35,00 €	1.351,02 €
34	S	C2.E1.02	40,26	25	462,99 €	120,78 €	583,77 €	35,00 €	618,77 €
35	M	C2.E1.03	63,79	26	733,59 €	191,37 €	924,96 €	35,00 €	959,96 €
2. Obergeschoss									
36	XL	C2.E2.01	90,88	27	1.045,12 €	272,64 €	1.317,76 €	35,00 €	1.352,76 €
37	S	C2.E2.02	38,82	28	446,43 €	116,46 €	562,89 €	35,00 €	597,89 €
38	M	C2.E2.03	62,67	29	720,71 €	188,01 €	908,72 €	35,00 €	943,72 €



Übersicht Haus D

Nr.	Typ	Haus/Wohnung	Wohnfläche qm	Keller Nr.	Miete kalt monatlich 11,50 €	BK inkl. Heizung monatlich 3,00 €	Miete warm monatlich	Stellplatz monatlich 35,00 €	Gesamt monatlich
Haus D1									
Erdgeschoss									
39	L	D1.EG.01	82,29	41	946,34 €	246,87 €	1.193,21 €	35,00 €	1.228,21 €
40	M	D1.EG.02	56,99	42	655,39 €	170,97 €	826,36 €	35,00 €	861,36 €
41	XXL	D1.EG.03	122,66	43	1.410,59 €	367,98 €	1.778,57 €	35,00 €	1.813,57 €
1. Obergeschoss									
42	L	D1.E1.01	84,91	44	976,47 €	254,73 €	1.231,20 €	35,00 €	1.266,20 €
43	M	D1.E1.02	54,61	45	628,02 €	163,83 €	791,85 €	35,00 €	826,85 €
44	M	D1.E1.03	55,64	46	639,86 €	166,92 €	806,78 €	35,00 €	841,78 €
45	M	D1.E1.04	55,24	47	635,26 €	165,72 €	800,98 €	35,00 €	835,98 €
2. Obergeschoss									
46	L	D1.E2.01	84,88	48	976,12 €	254,64 €	1.230,76 €	35,00 €	1.265,76 €
47	M	D1.E2.02	54,72	49	629,28 €	164,16 €	793,44 €	35,00 €	828,44 €
48	M	D1.E2.03	54,08	50	621,92 €	162,24 €	784,16 €	35,00 €	819,16 €
49	M	D1.E2.04	50,65	51	582,48 €	151,95 €	734,43 €	35,00 €	769,43 €
Haus D2									
Erdgeschoss									
50	XL	D2.EG.01	93,58	52	1.076,17 €	280,74 €	1.356,91 €	35,00 €	1.391,91 €
51	XL	D2.EG.02	108,96	53	1.253,04 €	326,88 €	1.579,92 €	35,00 €	1.614,92 €
1. Obergeschoss									
52	XL	D2.E1.01	90,51	54	1.040,87 €	271,53 €	1.312,40 €	35,00 €	1.347,40 €
53	S	D2.E1.02	38,24	55	439,76 €	114,72 €	554,48 €	35,00 €	589,48 €
54	M	D2.E1.03	63,44	56	729,56 €	190,32 €	919,88 €	35,00 €	954,88 €
2. Obergeschoss									
55	XL	D2.E2.01	90,57	57	1.041,56 €	271,71 €	1.313,27 €	35,00 €	1.348,27 €
56	S	D2.E2.02	38,62	58	444,13 €	115,86 €	559,99 €	35,00 €	594,99 €
57	M	D2.E2.03	61,98	59	712,77 €	185,94 €	898,71 €	35,00 €	933,71 €



Übersicht Haus E

Nr.	Typ	Haus/Wohnung	Wohnfläche qm	Keller Nr.	Miete kalt monatlich 11,50 €	BK inkl. Heizung monatlich 3,00 €	Miete warm monatlich	Stellplatz monatlich 35,00 €	Gesamt monatlich
Haus E									
Erdgeschoss									
58	XL	E1.EG.01	105,36	62	1.211,64 €	316,08 €	1.527,72 €	35,00 €	1.562,72 €
59	M	E1.EG.02	54,84	63	630,66 €	164,52 €	795,18 €	35,00 €	830,18 €
60	XL	E1.EG.03	105,35	64	1.211,53 €	316,05 €	1.527,58 €	35,00 €	1.562,58 €
1. Obergeschoss									
61	XL	E1.E1.01	104,92	65	1.206,58 €	314,76 €	1.521,34 €	35,00 €	1.556,34 €
62	M	E1.E1.02	54,63	66	628,25 €	163,89 €	792,14 €	35,00 €	827,14 €
63	XL	E1.E1.03	104,90	67	1.206,35 €	314,70 €	1.521,05 €	35,00 €	1.556,05 €
2. Obergeschoss									
64	XL	E1.E2.01	104,88	68	1.206,12 €	314,64 €	1.520,76 €	35,00 €	1.555,76 €
65	M	E1.E2.02	54,70	69	629,05 €	164,10 €	793,15 €	35,00 €	828,15 €
66	XL	E1.E2.03	104,88	70	1.206,12 €	314,64 €	1.520,76 €	35,00 €	1.555,76 €



Übersicht Haus F

Nr.	Typ	Haus/Wohnung	Wohnfläche qm	Keller Nr.	Miete kalt monatlich 11,50 €	BK inkl. Heizung monatlich 3,00 €	Miete warm monatlich	Stellplatz monatlich 35,00 €	Gesamt monatlich
Haus F1 Erdgeschoss									
67	L	F1.EG.01	82,22	71	945,53 €	246,66 €	1.192,19 €	35,00 €	1.227,19 €
68	XXL	F1.EG.02	113,38	72	1.303,87 €	340,14 €	1.644,01 €	35,00 €	1.679,01 €
1. Obergeschoss									
69	M	F1.E1.01	55,52	73	638,48 €	166,56 €	805,04 €	35,00 €	840,04 €
70	L	F1.E1.02	82,07	74	943,81 €	246,21 €	1.190,02 €	35,00 €	1.225,02 €
71	M	F1.E1.03	55,55	75	638,83 €	166,65 €	805,48 €	35,00 €	840,48 €
2. Obergeschoss									
72	M	F1.E2.01	53,79	76	618,59 €	161,37 €	779,96 €	35,00 €	814,96 €
73	L	F1.E2.02	82,07	77	943,81 €	246,21 €	1.190,02 €	35,00 €	1.225,02 €
74	M	F1.E2.03	53,85	78	619,28 €	161,55 €	780,83 €	35,00 €	815,83 €
Haus F2 Erdgeschoss									
75	L	F2.EG.01	79,46	79	913,79 €	238,38 €	1.152,17 €	35,00 €	1.187,17 €
76	L	F2.EG.02	83,79	80	963,59 €	251,37 €	1.214,96 €	35,00 €	1.249,96 €
1. Obergeschoss									
77	L	F2.E1.01	79,34	81	912,41 €	238,02 €	1.150,43 €	35,00 €	1.185,43 €
78	L	F2.E1.02	83,72	82	962,78 €	251,16 €	1.213,94 €	35,00 €	1.248,94 €
2. Obergeschoss									
79	L	F2.E1.01	78,81	83	906,32 €	236,43 €	1.142,75 €	35,00 €	1.177,75 €
80	L	F2.E1.02	88,49	84	1.017,64 €	265,47 €	1.283,11 €	35,00 €	1.318,11 €
Haus F3 Erdgeschoss									
81	XXL	F3.EG.01	112,49	85	1.293,64 €	337,47 €	1.631,11 €	35,00 €	1.666,11 €
82	L	F3.EG.02	83,56	86	960,94 €	250,68 €	1.211,62 €	35,00 €	1.246,62 €
1. Obergeschoss									
83	M	F3.E1.01	55,34	87	636,41 €	166,02 €	802,43 €	35,00 €	837,43 €
84	L	F3.E1.02	83,81	88	963,82 €	251,43 €	1.215,25 €	35,00 €	1.250,25 €
85	M	F3.E1.03	55,36	89	636,64 €	166,08 €	802,72 €	35,00 €	837,72 €
2. Obergeschoss									
86	M	F3.E2.01	53,79	90	618,59 €	161,37 €	779,96 €	35,00 €	814,96 €
87	L	F3.E2.02	83,80	91	963,70 €	251,40 €	1.215,10 €	35,00 €	1.250,10 €
88	M	F3.E2.03	53,81	92	618,82 €	161,43 €	780,25 €	35,00 €	815,25 €



Kontakt:

Kommunalunternehmen Utting am Ammersee AöR
Eduard-Thöny-Str. 1
86919 Utting am Ammersee

email: wohnungsbewerbung@kua-utting.de

www.kua-utting.de

1. Version, April 2022

